

Término Municipal	Número de polígonos: 1	Fuente de información Instituto Geográfico Nacional (IGN). Año 2003 ED 50 Coordenadas UTM Huso 30 Elipsoide Internacional Hayford 1924 Escala 1:50.000
Código INE: 50012	Superficie: 4,84 Km ² (* Perímetro: 9,68 Km)	
Capital de municipio 	Altitud: 156 (m.s.n.m.) Coordenadas UTM X = 721.220 m. Y = 4.579.500 m.	(* Elaboración propia)

Nomenclátor

Relación de unidades poblacionales

Clasificación	Denominación	Población
1.- Municipio	Alborge	124
2.- Entidad sing.	Alborge	124
3.- Núcleo	Alborge	124

Fuente: Nomenclator del Padrón municipal de habitantes, 1-1-2009. IAEST

Medio ambiente

Indicadores medioambientales

Indicador	Valor indicador	Unidad	Año	Fuente
Clasificación medioambiental				Ministerio de Agricultura.
Zona de clasificación del municipio	Desfavorecida		2008	
Zonas protegidas				Departamento de Medio Ambiente. Gobierno de Aragón.
Lugares de importancia comunitaria (LIC) ¹	2	Número		
Extensión de LIC	244,2	Hectáreas	2008	
Zonas de especial protección para las aves ¹	1	Número		
Extensión de ZEPA	169,9	Hectáreas	2008	
Espacios naturales protegidos (ENP) ¹	0	Número		
Extensión de los ENP	0,0	Hectáreas	2008	
Agua				
Edificios con abastecimiento público de agua corriente	100,0	% edificios	2001	Censo de población y viviendas.
Habitantes equivalentes de la/s estación/es depuradora/s	-	Personas	2008	IAEST.
Superficie regable en relación a la SAU	98,7	% superficie	1999	Censo agrario
Contaminación y ruido				Censo de población y viviendas.
Viviendas expuestas a contaminación o malos olores	34,7	% viviendas	2001	
Viviendas expuestas a ruidos exteriores	6,1	% viviendas	2001	
Residuos				
Contenedores de vidrio	1	Número	2007	ECOVIDRIO.
Vidrio doméstico recogido	1.840	Kg	2007	ECOVIDRIO.
Kg de vidrio doméstico recogido por habitante y año	14,8	Kg/hab	2007	ECOVIDRIO, IAEST.
Contenedores de pilas	0	Número	2007	Departamento de Medio Ambiente.
Pilas recogidas	0	Kg	2007	Departamento de Medio Ambiente.
Kg de pilas recogido por habitante y año	-	Kg/hab	2007	Departamento de Medio Ambiente.
Contenedores de papel	0	Número	2007	Departamento de Medio Ambiente.
Riesgos naturales				IAEST.
Incendios forestales, 2007	0	Número	2007	
Superficie forestal afectada en incendios, 2007	0,0	Hectáreas	2007	
Incendios forestales (1995 a 2006)	0	Número	1995-2006	
Superficie forestal afectada en incendios (1995 a 2006)	0,0	Hectáreas	1995-2006	
Agricultura ecológica				Comité Aragonés de Agricultura Ecológica.
Superficie total inscrita en agricultura ecológica	0,0	Hectáreas	2007	
Superficie calificada en agricultura ecológica	0,0	Hectáreas	2007	
Superficie calificada en reconversión	0,0	Hectáreas	2007	
Superficie calificada en primer año en prácticas	0,0	Hectáreas	2007	

¹La superficie de ENP, LIC o ZEPA puede repartirse entre más de una comarca o provincia.

Indicadores medioambientales

(continuación)

Indicador	Valor indicador	Unidad	Año	Fuente
Tipo de combustible usado en viviendas con calefacción				Censo de población y viviendas.
Gas	4,1	% viviendas	2001	
Electricidad	14,3	% viviendas	2001	
Petróleo o derivados	65,3	% viviendas	2001	
Madera	10,2	% viviendas	2001	
Carbón o derivados	0,0	% viviendas	2001	

Usos del suelo

Usos	Hectáreas	%
Superficies artificiales	11,3	2,4
Zonas agrícolas	392,3	81,3
Zonas forestales con vegetación natural y espacios abiertos	30,3	6,3
Zonas húmedas	0,0	0,0
Superficies de agua	48,5	10,0

Fuente: CORINE, Land cover 2000. Instituto Geográfico Nacional.

Infraestructuras

Indicador	Valor indicador	Unidad	Año	Fuente
Agua				IAEST
Estaciones depuradoras de aguas residuales	0	Número	2008	
Fuentes de agua mineromedicinales	0	Número	2006	
Sanidad				IAEST
Farmacias	0	Número	2008	
Consultorios	1	Número	2007	
Cultura				
Bibliotecas				Encuesta de Bibliotecas. INE-IAEST
Central de CCAA	0	Número	2006	
Públicas	0	Número	2006	
No especializadas	0	Número	2006	
Instituciones de enseñanza superior	0	Número	2006	
Especializadas	0	Número	2006	
Sociales				
Servicios sociales comunitarios	0	Número	2008	Guía de Recursos Sociales. Dpto. de Servicios Sociales y Familia.
Residencias para mayores	0	nº de residencias	2008	
Plazas para mayores en residencias	0	nº de plazas	2008	
Centros de día para personas mayores	0	nº de centros	2008	
Plazas en centros de día para personas mayores	0	nº de plazas	2008	
Hogares para personas mayores	0	nº de hogares	2008	
Instalaciones deportivas				
Frontones	1	nº instalaciones	2005	Censo Nacional de Instalaciones Deportivas. Consejo Superior de Deportes.
Pistas de petanca	1	nº instalaciones	2005	
Pistas polideportivas	1	nº instalaciones	2005	

Vivienda

Viviendas según tipo		Viviendas familiares principales según régimen de tenencia		Viviendas convencionales según superficie útil	
	Viviendas	Régimen	Viviendas	Superficie (m ²)	Viviendas
Total	102	En propiedad	45	Hasta 45 m ²	0
Familiares	102	En alquiler	2	46-60 m ²	1
Principales	49	Otra forma	2	61-75 m ²	4
Convencional	49			76-90 m ²	8
Alojamientos	0			91-105 m ²	14
No principales	53			106-120 m ²	9
Secundarias	48			121-150 m ²	5
Vacías	5			Más de 150 m ²	8
Otro tipo	0				
Colectivas	0				
		Segunda residencia			
		Porcentaje de hogares que disponen de segunda residencia	38,78%		

Fuente: Censo de población y viviendas, 2001. INE-IAEST.

Licencias municipales de obra

Licencias municipales de obra según tipo. Años 2001 a 2008.

unidad: número de licencias

Año	Nueva planta			Rehabilitación en Edificios				Rehabilitación en locales	Demolición total exclusivamente
	Total	Total	Con demolición previa	Sin demolición	Total	Demolición parcial previa	Sin demolición		
2001	<i>Sin información</i>								
2002	<i>Sin información</i>								
2003	<i>Información incompleta</i>								
2004	<i>Información incompleta</i>								
2005	<i>Sin información</i>								
2006	<i>Información incompleta</i>								
2007	<i>Sin información</i>								
2008	<i>Sin información</i>								

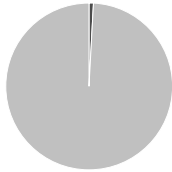
Edificios, superficie y viviendas según tipo de obra. Años 2001 a 2008.

Año	Edificios de nueva planta			Obras de rehabilitación				Obras de demolición	
	Total	Residencial	No residencial	Total	Residencial	No residencial	Viviendas	Edificios	Viviendas
	Edificios a construir			Superficie a construir (m ²)					
	Total	Residencial	No residencial	Total	Residencial	No residencial	Viviendas	Edificios	Viviendas
2001	<i>Sin información</i>								
2002	<i>Sin información</i>								
2003	<i>Información incompleta</i>								
2004	<i>Información incompleta</i>								
2005	<i>Sin información</i>								
2006	<i>Información incompleta</i>								
2007	<i>Sin información</i>								
2008	<i>Sin información</i>								

Fuente: Estadística de Licencias de Obra. Ministerio de Fomento.

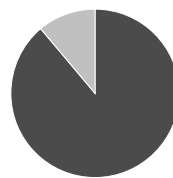
Catastro

Superficies catastrales



Tipo	Hectáreas	%
Urbana	4,2	0,8
Rústica	517,3	99,2

Parcelas urbanas



Tipo	Hectáreas	%
Edificadas	3,7	89,0
Solares	0,5	11,0

Suelo urbano

	Valor	%
Año última revisión	1999	
Número de titulares	168	
Parcelas urbanas		
Unidades	192	
Superficie	4,2	
Bienes inmuebles	193	
Valor catastral (miles de €)		
Total	1.757	
De la construcción	1.263	71,9
Del suelo	494	28,1
Propietarios de parcelas edificadas		
Suelo y construcción mismo propietario	170	99,4
Coproiedad	1	0,6
Otras	0	0,0

Parcelas urbanas según superficie

	Solares	Parcelas edificadas
Menos de 100 m ²	10	37
De 100 a 500 m ²	10	123
De 500 a 1.000 m ²	0	8
De 1.000 a 10.000 m ²	1	3
Más de 10.000 m ²	0	0

Bienes inmuebles según uso

	Bienes inmuebles	Valor total (miles de €)
Residencial	111	1.366
Otros usos	82	265
Almacén, Estac.	0	0
Comercial	0	0
Cultural	0	0
Ocio, Hostelería	0	0
Industrial	57	232
Deportivo	2	-
Suelo vacante	21	33
Oficinas	0	0
Edif. Singular	0	0
Religioso	1	-
Espectáculos	0	0
Sanidad, Benefic.	1	-

Antigüedad de la construcción

Año de construcción	Bienes inmuebles	%
< 1950	152	88,4
1950-1960	3	1,7
1960-1970	2	1,2
1970-1980	4	2,3
1980-1990	4	2,3
1990-2000	5	2,9
>= 2000	2	1,2
Sin definir	0	0,0

Suelo rústico

Año última revisión	2001
Número de titulares	115
Número de parcelas	565
Número de subparcelas	626
Superficie total (hectáreas)	517,3
Valor catastral (miles de euros)	606

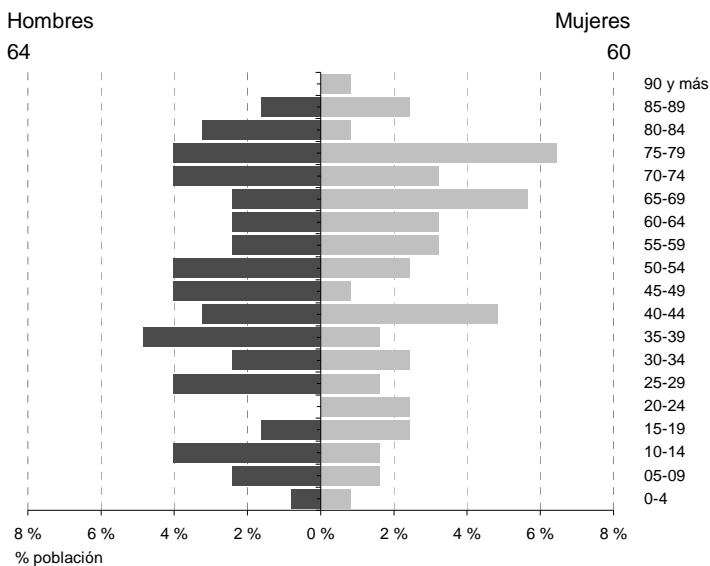
Fuente: Ministerio de Economía. Dirección General del Catastro. Año 2009.

Impuesto de Bienes Inmuebles (I.B.I).Año 2008

	Urbana	Rústica
Número de recibos	165	82
Base imponible (miles de euros)	1.505	594
Base liquidable (miles de euros)	1.505	556
Cuota íntegra (euros)	11.286	3.334
Cuota líquida (euros)	11.285	3.333

Población y hogares

Estructura de población



Indicadores demográficos	Municipio	Aragón
Población de 65 y más años	34,7%	19,6%
Edad media	50,0	42,9
Tasa global de dependencia	85,1	49,2
Tasa de feminidad	93,8	99,7
Extranjeros	3,2%	12,8%

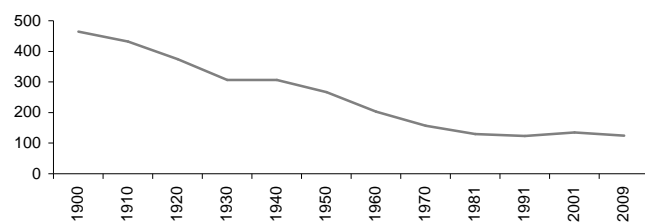
Pob. 65 y más (Pob. ≥ 65 / Pob. Total) x 100
 TG. dependencia (Pob. ≤ 14 + Pob. ≥ 65 / Pob. de 15 a 64) x 100
 Feminidad (Pob. Total mujeres / Pob. Total hombres) x 100
 Extranjeros (Pob. Extranjera / Pob. Total) x 100

Fuente: Padrón municipal de habitantes a 1-1-2009. INE-IAEST.

Evolución de la población

Año	Población
1991	123
2001	135
2006	125
2007	124
2008	124
2009	124

Fuente: Censos de población de 1900 a 2001. Padrón municipal de habitantes desde 2002. INE-IAEST.



Estructura de los hogares

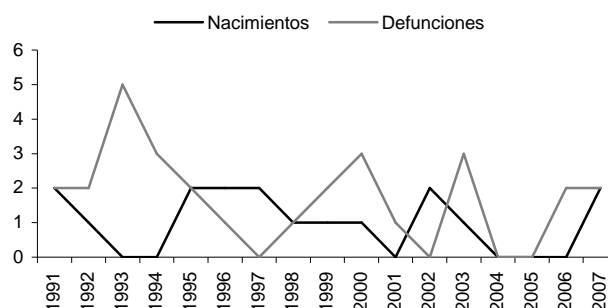
	Hogares
Total	49
Un adulto	7
Una mujer de 16 a 64 años	1
Un hombre de 16 a 64 años	2
Una mujer de 65 o más años	1
Un hombre de 65 o más años	0
Una mujer adulta con uno o más menores	2
Un hombre adulto con uno o más menores	1
Dos adultos	21
Dos adultos de 16 a 64 años, sin menores	3
Uno al menos de 65 años o más, sin menores	13
Dos adultos y un menor	3
Dos adultos y dos menores	2
Dos adultos y tres o más menores	0
Tres adultos	18
Dos adultos de 35 años o más, uno de 16 a 34 años, sin menores	4
Dos adultos de 35 años o más, uno de 16 a 34 años y un menor	3
Dos adultos de 35 años o más, uno de 16 a 34 y dos o más menores	0
Otro hogar de tres adultos, con o sin menores	11
Cuatro adultos	2
Dos adultos de 35 años o más, dos de 16 a 34 años, sin menores	0
Dos adultos de 35 años o más, dos de 16 a 34 años y un menor	1
Dos adultos de 35 años o más, dos de 16 a 34 años y dos o más menores	0
Otro hogar de cuatro adultos, con o sin menores	1
Cinco o más adultos	1
Cinco o más adultos, con o sin menores	1

Fuente: Censos de población y viviendas, 2001. INE-IAEST.

Movimiento natural de la población

Evolución

	1992	1997	2002	2007
Nacimientos	1	2	2	2
Defunciones	2	0	0	2
Crecimiento vegetativo	-1	2	2	0
Matrimonios	0	0	0	0
Inmigraciones	1	4	2	1
Emigraciones	0	2	7	1
Saldo migratorio	1	2	-5	0



Tasas

Promedios quinquenales

	Municipio			Aragón		
	1993-1997	1998-2002	2003-2007	1993-1997	1998-2002	2003-2007
Tasa bruta de natalidad (‰)	11,1	9,3	5,8	7,9	8,2	9,3
Tasa bruta de mortalidad (‰)	20,4	13,0	13,6	10,4	10,7	10,5
Tasa bruta de nupcialidad (‰)	3,7	1,9	0,0	4,6	4,8	4,4

Fuente: Movimiento natural de población. INE-IAEST.

Tasa bruta de natalidad = Número de nacimientos por cada mil habitantes.

Tasa bruta de mortalidad = Número de muertes por cada mil habitantes.

Tasa bruta de nupcialidad = Número de matrimonios por cada mil habitantes.

Movilidad

Trabajadores y estudiantes, según lugar de trabajo o estudio.

Descripción	Trabajadores		Estudiantes	
	Personas	%	Personas	%
Total	50	100,0	4	100,0
En su propio domicilio	2	4,0	0	0,0
En varios municipios (viajante, conductor,)	7	14,0	0	0,0
En el mismo municipio en que reside	12	24,0	0	0,0
En otro municipio	29	58,0	4	100,0
En otro país	0	0,0	0	0,0

Trabajadores. Principales destinos.

Municipio destino	Personas
Sástago	14
Zaragoza	6
Zaida (La)	4
Pina de Ebro	2
Gelsa	1
Illueca	1
Puebla de Híjar (La)	1

Estudiantes. Principales destinos.

Municipio destino	Personas
Zaragoza	3
Zuera	1

Fuente: Censos de población y viviendas. 2001.

Enseñanza no universitaria

Curso 2008-2009

por titularidad	Total	Pública	Privada
Centros	0	0	0
Profesores	0	0	0
Alumnos	0	0	0

Fuente: Estadística de la enseñanza no universitaria. IAEST.

Mercado de trabajo

Afiliados a la Seguridad Social

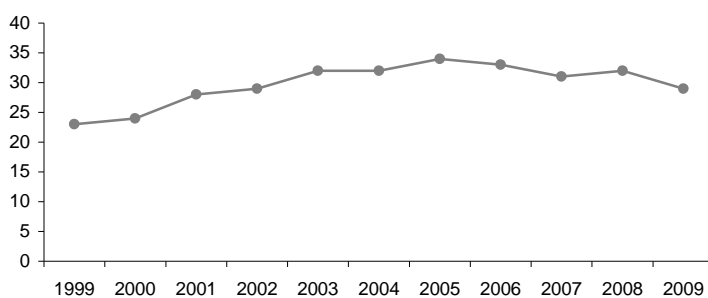
Unidad: Media anual

	2005		2006		2007		2008		2009 ¹	
	Afiliados	%	Afiliados	%	Afiliados	%	Afiliados	%	Afiliados	%
Total	32	100,0	33	100,0	31	100,0	32	100,0	29	100,0
Agricultura	23	71,9	21	63,6	19	60,3	18	55,8	15	51,6
Construcción	0	0,0	1	3,0	1	3,2	1	3,1	1	3,5
Industria	4	12,5	3	9,1	2	7,3	4	10,9	2	8,2
Servicios	5	15,6	8	24,2	9	29,2	10	30,1	11	36,7
Sin clasificar	0	0,0	0	0,0	0	0,0	0	0,0	0	0,0

¹ A partir del año 2009 se ha empezado a aplicar la CNAE-09, con lo cual hay una ruptura de la serie en lo que se refiere a las definiciones de los sectores de actividad respecto a las de la CNAE-93 que es la que se aplica hasta el año 2008.

Fuente: Tesorería General de la Seguridad Social. Explotación: Instituto Aragonés de Estadística (IAEST).

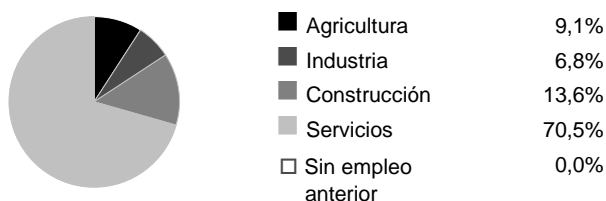
Evolución del número total de afiliados a la Seguridad Social.



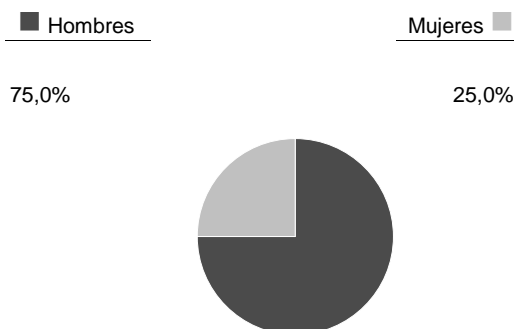
Paro registrado

Unidad: media anual

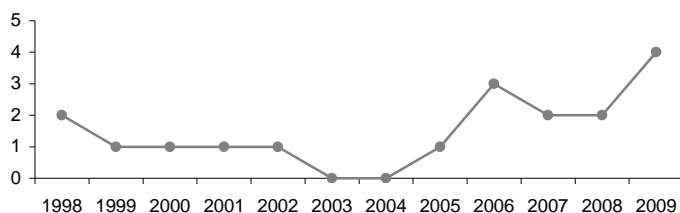
Distribución según sector de actividad. Año 2009.



Distribución del paro registrado por sexo y edad. Año 2009.



Evolución del paro registrado medio anual



Fuente: Instituto Aragonés de Empleo. Explotación: Instituto Aragonés de Estadística

Economía

Agricultura

Explotaciones	
Número de explotaciones	14
% explotaciones cuyo titular es persona física	71,4%

Explotación según superficie	Número
Nº explotaciones sin tierras	5
Nº explotaciones de menos de 5 has	5
Nº explotaciones de 5 a 50 has.	3
Nº explotaciones de 50 has o más	1

Unidades ganaderas	Número
Nº de unidades ganaderas	811
Nº de cabezas de ganado Bovino	349
Nº de cabezas de ganado Ovino	1.662
Nº de cabezas de ganado Caprino	0
Nº de cabezas de ganado Porcino	1.582
Nº de cabezas de ganado Equino	0
Miles de aves	0,0
Nº de cabezas de Conejas madres	0

Fuente: Censo agrario, 1999. INE-IAEST.

Oferta turística

	Establecimientos	Plazas
Hoteles, hostales y similares	0	0
Viviendas de turismo rural	1	12
Campings	0	0
Apartamentos turísticos	0	0

Fuente: IAEST, 2009.

Superficie agrícola utilizada (SAU)	
SAU (hectáreas)	26,8
% de SAU sobre superficie total del municipio	5,6%

Superficie agrícola según tipo de riego	Hectáreas
Superficie regada	26,5
Superficie regada por aspersión	0,0
Superficie regada por riego localizado	0,0
Superficie regada por gravedad	26,5
Superficie regada por otros métodos	0,0

Usos de la tierra (has.)	Total	Secano	Regadío
Cultivos herbáceos	26,4	0,4	26,1
Cultivos frutales	0,2	0,0	0,2
Cultivo olivar	0,2	0,0	0,2
Cultivo viñedo	0,0	0,0	0,0
Otros cultivos	0,0	0,0	0,0

Unidades de trabajo	UDT
Unidades de trabajo	10
Unidades de trabajo que son asalariados	5
Unidades de trabajo que son mano de obra familiar	6

Establecimientos de entidades financieras

Establecimientos	Número
Total oficinas	0
Bancos	0
Cajas de ahorro	0
Cooperativa de crédito	0

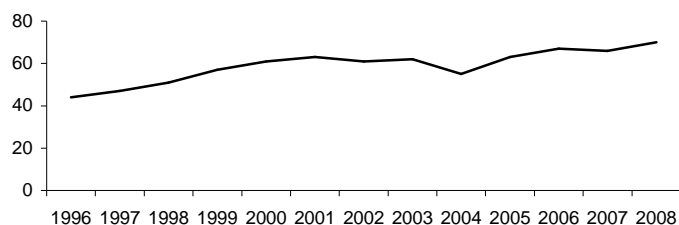
Ratios	
Habitantes por oficina	-
Oficinas por km ²	0,00

Fuente: IAEST según Centro de Cooperación Interbancaria. Oficinas a diciembre de 2008.

Parque de vehículos. Año 2008

	Vehículos
Total	133
Turismos	70
Motocicletas	6
Camiones y furgonetas	22
Autobuses	0
Tractores industriales	3
Otros vehículos	15
Ciclomotores	17

Evolución del número de turismos



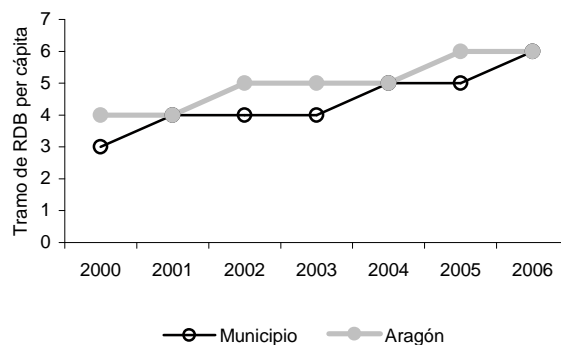
Fuente: Dirección General de Tráfico.

Estructura productiva y renta

Tramos de renta disponible bruta.

Años 2000 a 2006

Renta disponible bruta per cápita	Municipio	Aragón
2000	3	4
2001	4	4
2002	4	5
2003	4	5
2004	5	5
2005	5	6
2006	6	6



*Tramos:

- 1: Renta disponible per cápita < 6.000 euros
- 2: 6.000 euros < Renta disponible per cápita < 8.000 euros
- 3: 8.000 euros < Renta disponible per cápita < 10.000 euros
- 4: 10.000 euros < Renta disponible per cápita < 12.000 euros
- 5: 12.000 euros < Renta disponible per cápita < 14.000 euros
- 6: 14.000 euros < Renta disponible per cápita < 16.000 euros
- 7: Renta disponible per cápita > 16.000 euros

Resultados electorales

Elecciones municipales, 2007.

Participación	Votos	%
Electores	109	
Votantes	92	84,4%
Abstenciones	17	15,6%
Votos blancos	2	
Votos nulos	4	

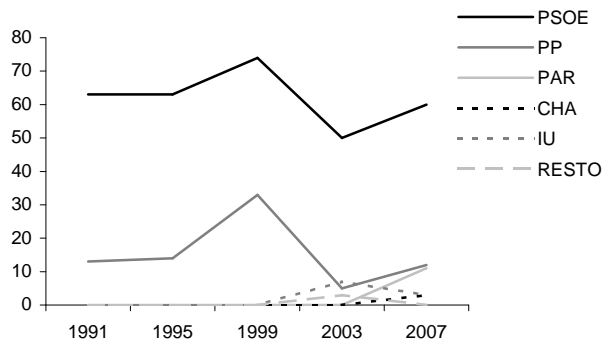
Candidaturas	Votos	%	Concejales
PSOE	61	67,8%	5
PP	12	13,3%	-
PAR	11	12,2%	-
IU	3	3,3%	-
CHA	3	3,3%	-

Elecciones a Cortes de Aragón, 2007.

Participación	Votos	%
Electores	108	
Votantes	91	84,3%
Abstenciones	17	15,7%
Votos blancos	0	
Votos nulos	0	

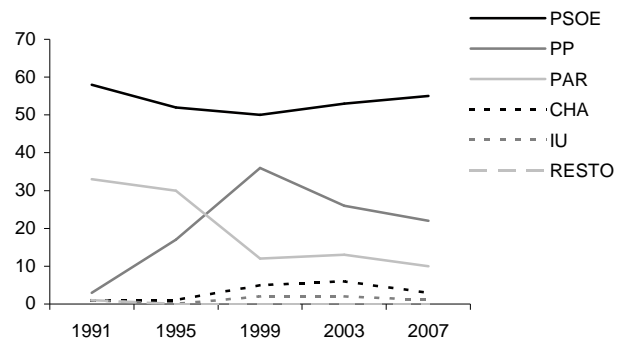
Candidaturas	Votos	%
PSOE	55	60,4%
PP	22	24,2%
PAR	10	11,0%
CHA	3	3,3%
IU	1	1,1%
pCUA	0	0,0%
PH	0	0,0%
LV-FIA	0	0,0%
PFyV	0	0,0%

Evolución votos a candidaturas. Elecciones municipales.



Fuente: Ministerio del Interior.

Evolución votos a candidaturas. Elecciones a Cortes de Aragón.



Fuente: Gobierno de Aragón.

Elecciones al congreso de los diputados, 2008.

Participación	Votos	%
Electores	106	
Votantes	92	86,8%
Abstenciones	14	13,2%
Votos blancos	0	
Votos nulos	0	

Candidaturas	Votos	%
PSOE	53	57,6%
PP	33	35,9%
PAR	1	1,1%
CHA	2	2,2%
IU	3	3,3%
UPyD	0	0,0%
Resto	0	0,0%

Fuente: Ministerio del Interior.

Finanzas públicas locales

	Presupuestos (€)			Liquidaciones de presupuestos (€)		
	2006	2007	2008	2005	2006	2007
Estado de la información	N	N	N	N	N	C
INGRESOS						
Total ingresos	-	-	-	-	-	264.733
Impuestos directos	-	-	-	-	-	22.983
Impuestos indirectos	-	-	-	-	-	1.124
Tasas y otros ingresos	-	-	-	-	-	19.117
Transferencias corrientes	-	-	-	-	-	84.056
Ingresos patrimoniales	-	-	-	-	-	2.448
Enajenación inversiones reales	-	-	-	-	-	0
Transferencias de capital	-	-	-	-	-	135.005
Activos financieros	-	-	-	-	-	0
Pasivos financieros	-	-	-	-	-	0
GASTOS						
Total gastos	-	-	-	-	-	281.967
Clasificación por capítulos						
Gastos de personal	-	-	-	-	-	25.468
Gastos en bienes corrientes y servicios	-	-	-	-	-	86.415
Gastos financieros	-	-	-	-	-	0
Transferencias corrientes	-	-	-	-	-	7.667
Inversiones reales	-	-	-	-	-	159.696
Transferencias de capital	-	-	-	-	-	0
Activos financieros	-	-	-	-	-	0
Pasivos financieros	-	-	-	-	-	2.721
Clasificación funcional						
Servicios de Carácter General	-	-	-	-	-	30.252
Protección Civil y Seguridad Ciudadana	-	-	-	-	-	2.314
Seguridad, Protección y Promoción Social	-	-	-	-	-	10.388
Producción de Bienes Públicos de Carácter Social	-	-	-	-	-	183.279
Producción de Bienes de Carácter Económico	-	-	-	-	-	44.547
Regulación económica de carácter general	-	-	-	-	-	869
Regulación Económica de Sectores Productivos	-	-	-	-	-	0
Transferencias a Administraciones Públicas	-	-	-	-	-	7.597
Deuda Pública	-	-	-	-	-	2.721

Fuente: Ministerio de Economía y Hacienda. Dirección General de Coordinación Financiera.

Estado de la información:

C= Consolidado

P= Prorrogado

E= Clasificación Económica de la Administración General

N= Sin información